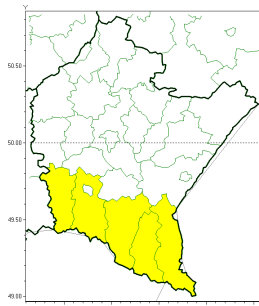
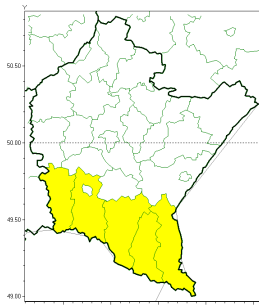




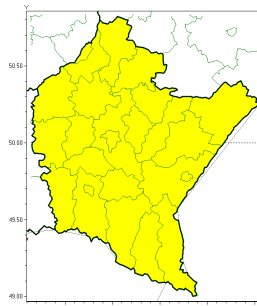
Intensywne opady śniegu



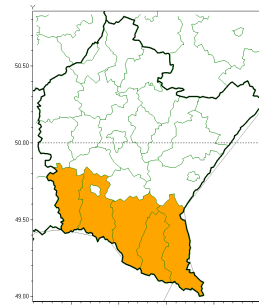
Oblodzenie



Silny wiatr



Zawieje/zamiecie śnieżne

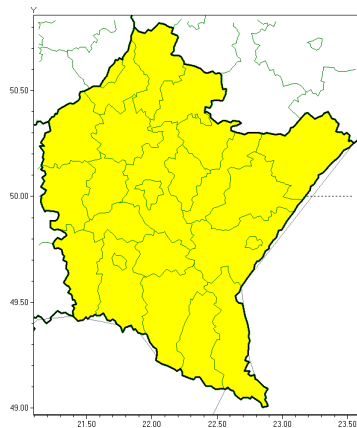


**PROGNOZA NIEBEZPIECZNYCH ZJAWISK METEOROLOGICZNYCH
NA PIERWSZ DOB**

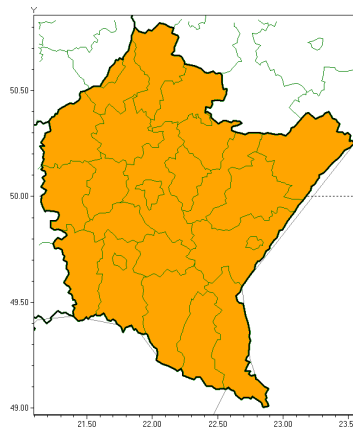
Obszar	Województwo podkarpackie
Ważność (cz. urz.)	od godz. 07:30 dnia 28.01.2022 (piątek) do godz. 07:30 dnia 29.01.2022 (sobota)
Zjawisko/stopień zagrożenia Kryteria	<p>Intensywne opady śniegu/1 (<i>bieszczadzki, jasielski, krośnieński, leski i sanocki</i>) Intensywne opady śniegu powodujące przyrost pokrywy śnieżnej o 10-15 cm w czasie do 12 godzin lub o 15-20 cm w czasie do 24 godzin.</p> <p>Oblodzenie/1 (<i>bieszczadzki, jasielski, krośnieński, leski i sanocki</i>) Spadek temperatury powietrza poniżej 0°C powodujący zamarzanie mokrych powierzchni dróg i chodników.</p> <p>Silny wiatr/1 (<i>wszystkie powiaty</i>) Silny wiatr o średniej prędkości 55-72 km/h lub porywy wiatru o prędkości 70-90 km/h.</p> <p>Zawieje/zamiecie śnieżne/2 (<i>bieszczadzki, jasielski, krośnieński, leski i sanocki</i>) Zawieje i/lub zamiecie śnieżne spowodowane wiatrem o średniej prędkości powyżej 40 km/h lub porywami wiatru powyżej 72 km/h.</p>



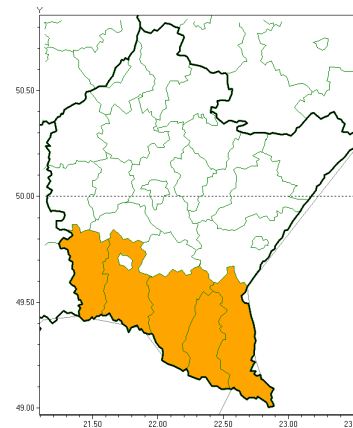
Opady marznące



Silny wiatr



Zawieje/zamiecie śnieżne

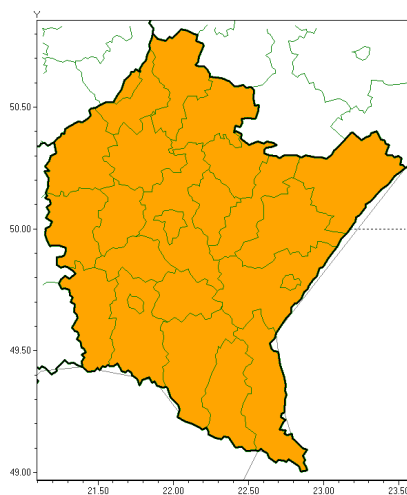


**PROGNOZA NIEBEZPIECZNYCH ZJAWISK METEOROLOGICZNYCH
NA DRUGI DOB**

Obszar	Województwo podkarpackie
Ważność (cz. urz.)	od godz. 07:30 dnia 29.01.2022 (sobota) do godz. 07:30 dnia 30.01.2022 (niedziela)
Zjawisko/stopień zagrożenia Kryteria	Opady marznące/1 (wszystkie powiaty) Słabe opady marznącego deszczu lub mawki, trwające nie dłużej niż 12 godzin i powodujące gołoledź. Silny wiatr/2 (wszystkie powiaty) Silny wiatr o średniej prędkości 72-90 km/h lub porywy wiatru o prędkości 90-115 km/h. Zawieje/zamiecie śnieżne/2 (bieszczański, jasielski, krośnieński, leski i sanocki) Zawieje i/lub zamiecie śnieżne spowodowane wiatrem o średniej prędkości powyżej 40 km/h lub porywami wiatru powyżej 72 km/h.



Silny wiatr

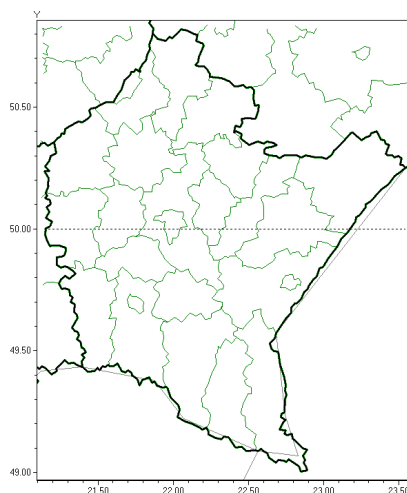


**PROGNOZA NIEBEZPIECZNYCH ZJAWISK METEOROLOGICZNYCH
NA TRZECI DOB**

Obszar	Województwo podkarpackie
Ważność (cz. urz.)	od godz. 07:30 dnia 30.01.2022 (niedziela) do godz. 07:30 dnia 31.01.2022 (poniedziałek)
Zjawisko/stopec zagrożenia Kryteria	Silny wiatr/2 (wszystkie powiaty) Silny wiatr o średniej prędkości 72-90 km/h lub porywy wiatru o prędkości 90-115 km/h.



Brak niebezpiecznych zjawisk



**PROGNOZA NIEBEZPIECZNYCH ZJAWISK METEOROLOGICZNYCH
NA CZWARTY DZIEŃ**

Obszar	Województwo podkarpackie
Ważność (cz. urz.)	od godz. 07:30 dnia 31.01.2022 (poniedziałek) do godz. 07:30 dnia 01.02.2022 (wtorek)
Zjawisko/stopień zagrożenia Kryteria	Nie przewiduje się /-

Dyżurny synoptyk IMGW-PIB	Anna Woźniak
Godzina i data wydania	godz. 15:17 dnia 27.01.2022
Uwagi	Prognoza niebezpiecznych zjawisk meteorologicznych jest informacją orientacyjną. Wydawanie depeszy OSTRZEŻENIE uniemożliwia i anuluje wszystkie informacje dotyczące tego samego okresu i zjawiska zawarte w prognozie. Sprawdź aktualne ostrzeżenia oraz teksty prognoz synoptycznych.

Opracowanie niniejsze i jego format, jako przedmiot prawa autorskiego podlega ochronie prawnej, zgodnie z przepisami ustawy z dnia 4 lutego 1994r o prawie autorskim i prawach pokrewnych (dz. U. z 2006 r. Nr 90, poz. 631 z późn. zm.).

Wszelkie dalsze udostępnianie, rozpowszechnianie (przedruk, kopiowanie, wiadomości sms) jest dozwolone wyłącznie w formie dosłownej z bezwzględnym wskazaniem źródła informacji tj. IMGW-PIB.